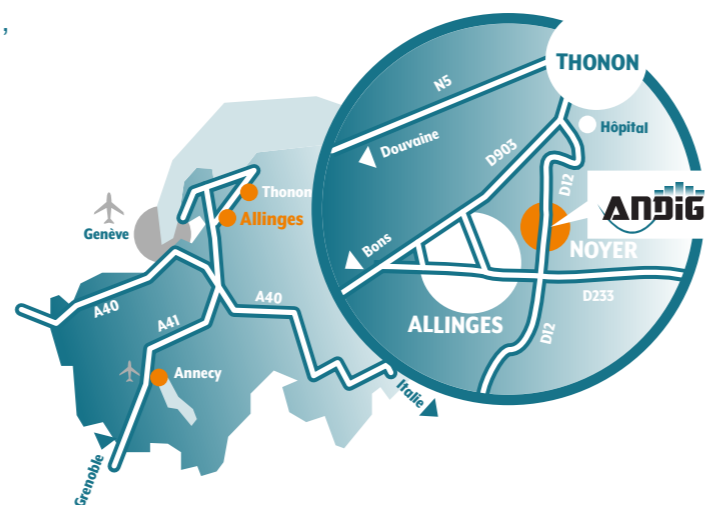


ANDIG est située à Allinges en Haute-Savoie, près de Thonon-les-Bains, entre les Alpes et le lac Léman en France.

Notre entreprise réalise la conception et la fabrication de la plus grande partie des solutions d'impression, interfaces homme / machine et capteurs de position proposés dans notre gamme.



Nos compétences d'études en électronique, informatique et mécanique sont à votre service.

Notre équipe commerciale est à l'écoute des clients français et internationaux.

#LetsgoFrance



components & printers

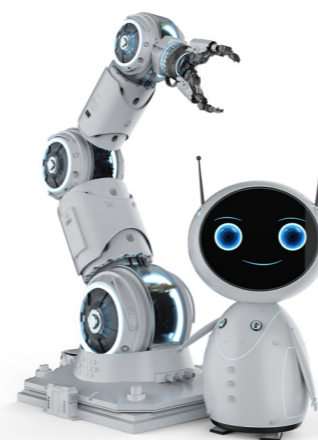
- Capteurs rectilignes
- Capteurs GMR
- Manipulateurs
- Potentiomètres de précision
- Capteurs de position
- Codeurs magnétiques
- Joysticks
- Trackballs
- Sur-mesure
- Imprimantes tickets
- Imprimantes kiosques
- IHM
- Imprimantes panneau
- Imprimantes portables
- Sensofoils®

ANDIG

451, route des Blaves - ZI - 74200 ALLINGES - FRANCE  
Tél. : +33 (0)450 70 54 54 - Fax : +33 (0)450 70 56 56  
E-mail : info@andig.fr - [www.andig.fr](http://www.andig.fr)



FILION IMPRIMERIE



## SOLUTIONS D'IMPRESSION

### ▶ IMPRIMANTES TICKETS

#### ▶ à intégrer (OEM)

Nos imprimantes thermiques ou matricielles s'intègrent sur la façade de coffrets ou d'armoires industrielles. Elles utilisent un papier de largeur standard 58, 80 ou 112 mm. Notre gamme est déclinée en plus de 100 versions selon le boîtier, l'alimentation et l'interface informatique sélectionnés (RS232, Modbus TCP, Ethernet, USB...).

#### ▶ portables

De 58 mm à 114 mm, nos imprimantes sur batterie fonctionnent en toute autonomie y compris en voiture grâce à des supports, adaptateurs/chargeurs 12V, etc.

#### ▶ de table

Pour des impressions de ticket, nos modèles de table s'adaptent sur de nombreux terminaux de grandes marques.



### ▶ ACCESSOIRES CONSOMMABLES PIÈCES DÉTACHÉES

▶ Nous tenons en stock une large gamme de consommables (rouleaux de papier, rouleaux d'étiquettes, rubans encreurs) et de pièces détachées comme des têtes d'impression, des câbles, qui s'adaptent sur nos imprimantes aussi bien que sur de nombreux autres modèles du marché.

**DOMAINES D'APPLICATIONS :**  
laboratoires, pesage,  
contrôle d'accès,  
contrôle de process industriel,  
médical, agricole...

## IHM INTERFACE HOMME/MACHINE

### ▶ JOYSTICKS TRACKBALLS

▶ Nos joysticks et trackballs se déclinent en versions à intégrer mais aussi de table allant des modèles subminiatures à manipuler d'un seul doigt, jusqu'aux versions durcies (étanches, antivandales...) qui conviennent aux environnements les plus sévères.



**DOMAINES D'APPLICATIONS :**  
pupitres de commande, simulateurs,  
vidéo-surveillance, BTP, levage...

## CAPTEURS DE POSITION

### ▶ MESURE ANGULAIRE

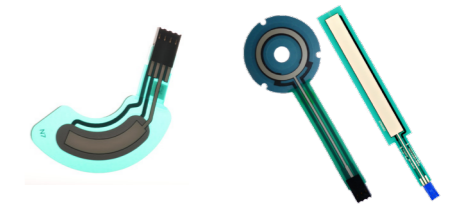
▶ Notre gamme de potentiomètres est parmi les plus larges du marché. En technologie bobinée, à piste plastique et même hybride, nos modèles monotours et multitours peuvent être fabriqués sur mesure avec de nombreuses options : sortie(s) supplémentaire(s), angle électrique spécial, axe sur mesure... Une motorisation peut aussi être adaptée sur la plupart des modèles. Afin de compléter ce choix, nous proposons des codeurs magnétiques sans contacts, pour une mesure absolue sur 12 bits et des sorties analogiques ou digitales (tension, courant) ainsi que digitales (bus SSI, PWM, incrémental).



### ▶ MESURE RECTILIGNE

▶ Basée sur les technologies potentiométriques, inductives LVDT et optoélectroniques, avec ou sans conditionneur de signal, nos capteurs permettent de mesurer de quelques microns à plusieurs mètres.

**DOMAINES D'APPLICATIONS :**  
automatisme, contrôle de position  
sur matériel industriel...



## CAPTEURS ULTRA-PLATS

▶ Pour une mesure angulaire ou linéaire à faible coût, nous proposons les capteurs potentiométriques à feuille polyester autocollants, intrinsèquement étanche (IP65), qui peuvent se loger dans tout nouveau design grâce à un encombrement minimum.



**DOMAINES D'APPLICATIONS :**  
appareils médicaux,  
appareils musicaux...

## SUR-MESURE



▶ Vous recherchez une solution d'impression spéciale (moulage boîtier, couleur, largeur...), un capteur sur mesure, une carte électronique avec des fonctionnalités spéciales (pour imprimantes, pour joysticks...), n'hésitez pas à nous contacter. Nos domaines d'intervention sont larges. Nos services techniques et commerciaux mettent leur compétence et leur expérience à votre disposition. N'hésitez pas à nous adresser vos cahiers des charges.

## DOMAINES D'APPLICATIONS

