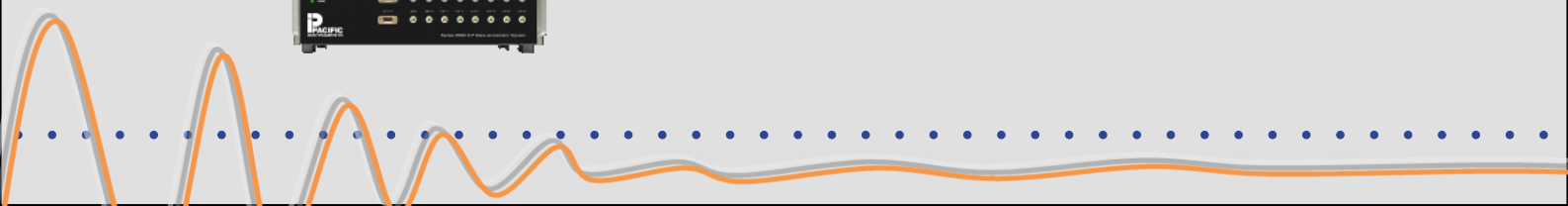
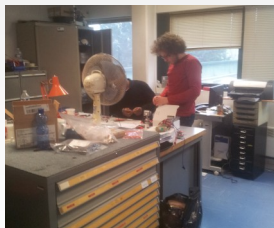


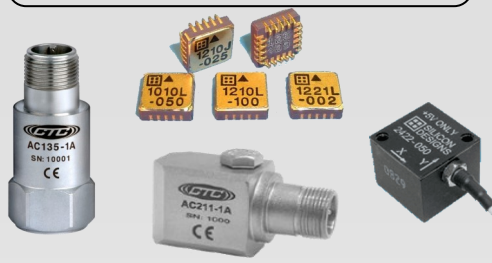
## Alliantech, un fournisseur global dans le domaine de la mesure



### Accélération



### Vibration



### Choc



### Acoustique (Champs libre)



### Acoustique (Pression)



### Pression dynamique



### Pression statique



### Force



### Couple



### Gyro



### Inclinomètre



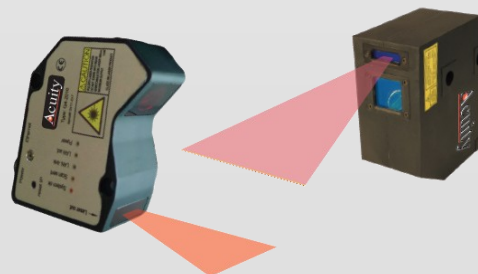
### Courant



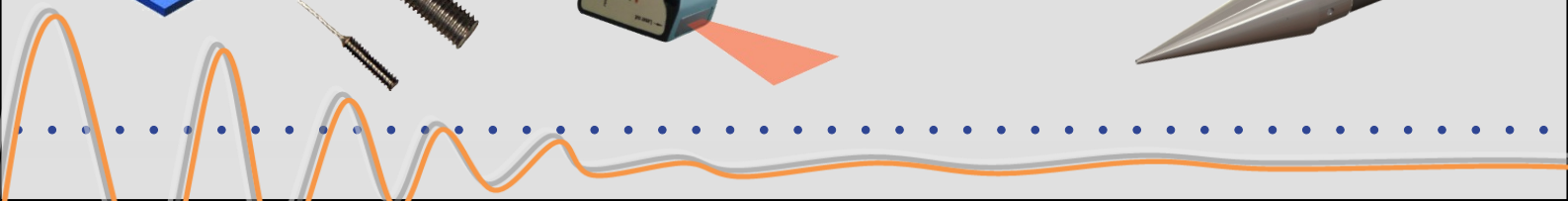
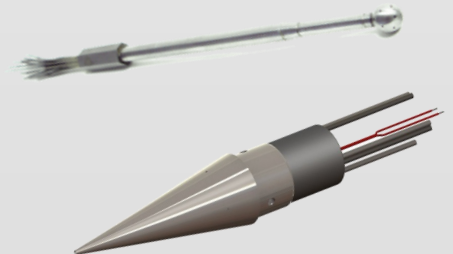
### Déplacement



### Dimensionnel (2D / 3D)



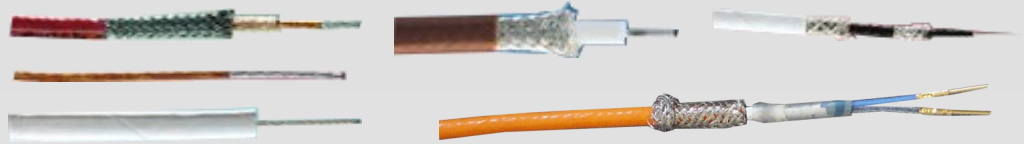
### Anémométrie





## Câble

Choisissez votre câble  
et sa longueur



Choisissez votre  
connecteur



Réalisation de câbles  
sur mesure



## Conditionneur / Sans fils



IEPE  
Jauge  
Tension  
Charge  
LVDT  
Thermocouple



## Systèmes : Miniature / Autonome / Acoustique et vibration / Multivoies



## Solutions de vérification / Solutions dédiées



## Solutions d'étalonnage : Vibration / Choc / Acoustique / Pression



## Développement sur mesure / Prestation de service



En complément de la vente de nombreux produits, Alliantech propose de nombreuses prestations qui permettront de répondre à vos besoins. L'équipe d'Alliantech composée de personnes compétentes dans le domaine des mesures dynamiques trouve des solutions adaptées à votre demande.

Vous avez des questions ou besoin d'un renseignement pour certaines applications? N'hésitez pas à nous consulter et à nous poser vos questions.

### Depuis l'autoroute A86 :

- Prendre Gennevilliers centre,
- Continuer sur la D17 Avenue Laurent Cély,
- Tourner à droite dans la rue Traversière



### Depuis le périphérique :

- Prendre la Porte de Clichy direction Clichy centre
- Prendre la D17 direction A86, Gennevilliers centre, faire demi-tour au niveau de la rue Paul Vaillant Couturier - Tourner à droite dans la rue Traversière