

Centre associé du Cetim spécialisé dans l'accompagnement des PME pour le développement de leurs nouveaux produits utilisant les matériaux plastiques, composites et élastomères, le **Pôle Polymère Sud vient de se voir attribuer le label « Cellule de Diffusion Technologique »** (CDT). Accordé pour trois ans par le ministère chargé de la Recherche, ce label est une reconnaissance officielle du professionnalisme du PPS. Interface entre les PME et les centres de compétences (laboratoires de recherche, centres techniques, etc.), le CDT se place au plus près des entreprises. Il les accompagne dans la définition de leurs besoins, en prenant en compte d'une manière globale le développement technologique et aussi la stratégie, la gestion des projets, la formation des personnels, le marketing, la réglementation, la veille, etc. Pour le Pôle Polymère Sud, ce label marque un engagement qui se traduit notamment dans le respect d'une charte de déontologie et de confidentialité. Rappelons à cette occasion que le Cetim-Cermat à Mulhouse est labellisé « Centre de Ressources Technologiques » depuis sa création.

Flexibilité et facilité d'utilisation, le développement des technologies sans fil en milieu industriel révolutionne le monde de l'entreprise, lui offrant de nouvelles possibilités et de nouveaux usages. RFID, Wi-Fi, WiMAX..., les technologies sans fil standardisées proposées sur le marché sont nombreuses. Aucune d'entre elles n'étant parfaite, la préférence d'une technologie plutôt qu'une autre ne doit dépendre que de son usage. Aujourd'hui, quelles sont les technologies matures pour les usages industriels ? Pour quelles applications ? Lors de sa 14^e édition, le Congrès international de métrologie consacra une table ronde et des conférences aux **nouvelles technologies de mesure en milieu industriel**. Du 22 au 25 juin 2009, 180 conférences, 6 tables rondes, 90 stands d'exposition et 3 visites techniques illustreront cette problématique. Plus d'informations sur : www.metrologie2009.com

CONTENEURS POLYESTER



Contenants standards ou spécifiques avec calages mousse "sur mesure" ou autres équipements : platines, systèmes amortisseurs, ...
Réalisation de l'unité à la série.

BAUDRY
COFFRETS MALLETES CONTENEURS

B.P. 12 38210 DOUBLANS
Tél. 03 84 44 61 04 - Télécopie 03 84 44 60 60
http://www.baudry-france.com - E-Mail : pch@baudry-france.com

AF AO
ISO 9001
REGISTRATION

Sidem et Krohne : un record historique



Usine de dessalement Sidem à Marafiq.

puisque la mesure concerne des tuyauteries diamètre 3000 mm avec une exactitude inférieure ou égale à 0,3 % de la valeur mesurée. Pour garantir en permanence cette mesure, deux débitmètres de 3 000 mm doivent être montés en série. Le décalage entre les deux mesures ne doit jamais excéder 0,2 %, et ceci impose un étalonnage en série des deux débitmètres électromagnétiques. Krohne a pu relever ce défi grâce à ses bancs d'étalonnage les plus précis au monde. L'usine d'Altometer en Hollande est équipée de 12 bancs permettant d'étalonner des capteurs de DN 2,5 mm à 3 000 mm, autorisant des débits jusqu'à 30 000 m³/h. Afin de garantir un rattachement aux étalons inter-



Bancs d'étalonnage Krohne à l'usine Altometer en Hollande.

Pour ses usines de dessalement, Sidem aujourd'hui filiale de Veolia Water Solutions & Technologies, a besoin de mesurer la quantité d'eau produite avec une très grande précision. En effet, les volumes journaliers produits sont énormes : par exemple à Marafiq, en Arabie Saoudite, les 27 unités produisent 800 000 m³/jour. Devant de tels chiffres, il est ainsi facile de comprendre que l'erreur de mesure, si minime soit elle, va inévitablement engendrer des pertes financières significatives pour les gestionnaires des sites. Mesurer au plus près le volume d'eau est donc une étape primordiale.

La dernière demande de Sidem portait sur la mesure de débit d'eau de mer pour ses usines de dessalement à Ras Laffan au Qatar : une demande de taille

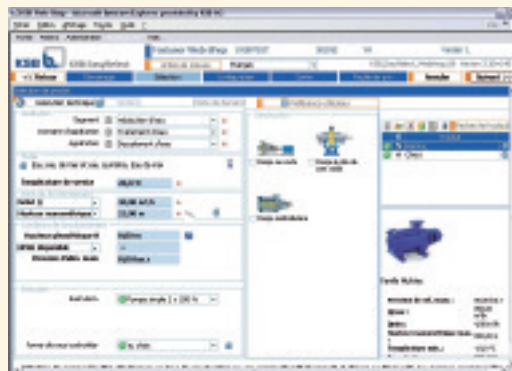


Débitmètres grands diamètres Krohne.

nationaux, ces bancs sont certifiés RvA (équivalent Cofrac) et garantissent une exactitude de mesure à 99,987 %. Fin 2008, Sidem a donc confié à Krohne une commande exceptionnelle de part sa taille : 4 débitmètres électromagnétiques pour des diamètres 3 000 mm !

A. Dieul

Configurer, choisir, et acheter sa pompe en ligne en toute sécurité



Le fabricant de pompes, de robinets et de systèmes de commande et de régulation, KSB présente EasySelect, un logiciel de sélections de pompes en ligne, suivant des critères variés autant techniques qu'économiques. Six clics suffisent pour sélectionner une pompe. Il faut choisir la famille de pompes, définir la taille, le diamètre de roue (la turbine), effectuer le choix de la métallurgie et celui de la vitesse ; le sixième clic est celui de validation. EasySelect prévoit aussi la sélection directe de la pompe par la taille ou en tant que produit de remplacement, ou comme produit d'automatisation prenant en compte les caractéristique électriques du moteur et celles des différents accessoires ou options de la pompe, par exemple : raccords, étanchéité, groupe d'entraînement, revêtement, coût énergétique. Outre des fichiers DAO disponibles pour de

Une vente en ligne sécurisée

Ce logiciel est utilisé par KSB via un service de vente en ligne, dénommé Web-Shop. Le fonctionnement du Web Shop ne s'apparente pas à celui d'un portail de vente grand public sur Internet. Pour y participer, il faut montrer patte blanche ! Le client doit être référencé directement par le fabricant ou par les distributeurs agréés de KSB, comme la société Pichon, par exemple, pour la région Auxerre-Sens. Actuellement 2 700 clients dans le monde sont répertoriés et ont la faculté de choisir leurs pompes, 24 heures sur 24, en ligne. Via le Web Shop, ils ont le choix parmi 30 000 pompes ou robinets et 780 000 pièces de rechange.

J-P. Feste

Un spécialiste pour l'installation et le dépannage de motopompes

Pichon SAS est une société familiale, créée en 1947 à Auxerre et spécialisée dans l'électromécanique et le bobinage de moteurs. Aujourd'hui, cette entreprise de 25 personnes, qui réalise un chiffre d'affaires de 3 M d'euros, a trois volets d'activité : la vente (pompes, robinetterie, accessoires moteurs, réducteurs, démarreurs et variateurs), la réparation et la maintenance électromagnétique et les études et conseils. L'entreprise distribue les pompes et la robinetterie de l'allemand KSB. Elle réalise des installations complètes et assure le dépannage 24h sur 24.

Organisée par l'Ethernet Powerlink Standardization Group, la **conférence Ethernet Industriel du mardi 9 juin à Paris** sera l'occasion de s'informer sur les nouvelles tendances et applications des technologies Ethernet Industriel. Cet événement inédit d'une journée donnera lieu à de nombreux exposés techniques et démonstrations pratiques. Plusieurs domaines d'applications seront abordés : contrôle de machines et de process industriels, systèmes temps réel embarqués, vision et acoustique industrielles... Les solutions open source actuellement disponibles pour CANopen et POWERLINK seront également présentées. Les sociétés Alstom, B&R, Hilscher, Kalycito, Lolitech, Ondis et Step, partenaires de National Instruments, seront les principaux acteurs de cette journée. **Modalités d'inscription et programme de la conférence** : <http://www.ethernet-powerlink.org> rubrique News & Events.



Avec eForm, le groupe Hoffmann, spécialiste de l'outillage de qualité, propose désormais à ses clients un nouveau service offrant la possibilité de

concevoir facilement des coques en mousse dure personnalisées. Les clients peuvent faire leur choix parmi plus de 8 000 profils d'outils préinstallés et composer leurs coques d'outils à leur guise. Les coques en mousse dure bicolore proposées permettent de voir au premier coup d'œil s'il manque un outil.

Le CERN célèbre les 20 ans du World Wide Web. A cette occasion, Tim Berners-Lee, l'inventeur du Web, revient sur les lieux qui ont vu naître son invention. Il y a 20 ans, au mois de mars 1989, il soumettait à Mike Sendall, son responsable de l'époque, une proposition concernant un nouveau système de gestion de l'information. « Un peu vague, mais prometteur », tels furent les mots que Mike Sendall écrivit sur la page de couverture du document, autorisant Tim Berners-Lee à aller de l'avant et lançant ainsi le World Wide Web, qui allait révolutionner le monde de l'information. En septembre de l'année suivante, Tim Berners-Lee prenait livraison d'un ordinateur NeXT Cube et, en décembre 1990, le Web était né, même s'il ne liait alors qu'une poignée d'ordinateurs au CERN. Le World Wide Web est sans aucun doute l'une des retombées technologiques les plus connues du célèbre centre de recherche, mais ce n'est pas la seule. Les technologies mises au point dans les laboratoires de Genève trouvent des applications dans des domaines aussi divers que le captage de l'énergie solaire ou l'imagerie médicale.

Le décret 2007-737 du 7 mai 2007 rend obligatoire la détention d'une attestation de capacité pour les entreprises manipulant des fluides frigorigènes. Les entreprises qui n'en disposent pas encore ont jusqu'au 4 juillet 2009 pour l'obtenir. Au delà elles n'auront plus l'autorisation d'exercer et ne pourront plus acheter de fluides frigorigènes sur le marché. **Le Cetim est agréé par arrêté en date du 18 décembre 2008 pour la délivrance de l'attestation de capacité des opérateurs intervenant sur les fluides frigorigènes.** La gestion de ces attestations est accessible en ligne sur Datafluides, un portail créé par le Consortium Cemafruid, Cetim et Qualiclimafroid. <http://www.datafluides.fr>.

Arion Entreprise adhère au Club Automation

A partir de son innovation sans équivalente actuellement sur le marché mondial de la communication Temps réel entre calculateurs (le circuit électronique Arion), la jeune société francilienne Arion Entreprise a développé de nouveaux produits finaux visant plus spécifiquement le monde des automatismes industriels pour lesquels les notions de temps réel rigoureux (datation à la microseconde), de déterminisme et de fiabilité sont primordiales. Ainsi l'évolution récente de son offre centrée sur sa « technologie de rupture » a été notamment marquée par la disponibilité du Module de gestion/contrôle d'Entrées/Sorties Arion-I/O enrichi, entre autres facilités de connexion à des RLI, de l'intégration du logiciel de conception-réalisation d'automatisme ISaGRAF (Rockwell Automation) devenant ainsi un véritable automate industriel distribué et totalement temps réel.

« Il nous a paru opportun de nous rapprocher d'une organisation professionnelle mixte fournisseurs/intégrateurs/utilisateurs favorisant les rencontres et les échanges de savoir-faire et d'expériences concrètes. Ainsi avons-nous décidé d'adhérer au Club Automation », indique Renaud Mesnager, PDG-co-fondateur d'Arion Entreprise. « Par le fait qu'il s'agit surtout d'un club de personnes plutôt qu'une fédération d'entreprises, nous espérons pouvoir apporter et partager nos connaissances de la communication réellement temps réel et des systèmes embarqués notamment appliqués en aéronautique, comme de la sécurité et sûreté de fonctionnement de matériels de transport... »

A. D.

Rappel de l'offre Produits d'Arion Entreprise :

Depuis le printemps 2008, Arion Entreprise a annoncé une évolution importante de son offre marquée par une montée en puissance de sa gamme via notamment deux nouveautés significatives :

- le module de gestion/contrôle d'E/S Arion-I/O avec la version automate distribué temps réel ISaArion.
- AgoraCom, un switch déterministe 1 Gigabits, multiprotocole et multiréseau.



Encombrement minimal, possibilités maximales. X20 et X67

Les systèmes X20 et X67 de B&R : E/S, bus de terrain, CPU – en version IP20 ou IP67. Borniers détachables, densité de points d'E/S inégalée, cartes électroniques échangeables à chaud, intégration transparente des E/S IP67, excellentes caractéristiques CEM.

Perfection in Automation
www.br-automation.com



INFO G2003